



MONTE CARLO HOTEL

2024 – 2025 SÜRDÜRÜLEBİLİR TURİZM RAPORLAMASI

Misafir memnuniyetini ön planda tutan bir Turizm yatırım şirketi olarak faaliyetlerimizi sürdürmekteyiz.

- Doğayı daha fazla koruma, kültürel mirasımıza sahip çıkma, kaynakları daha tasarruflu kullanma, insani değerlere paylaşma ve yardımlaşmaya yönelme, çalışanlarımızdaki aidiyet duygusunu artırma, hep birlikte ve öğrenerek gelişme, adil ve eşitlikçi bir bakış açısı ile en kıymetli varlıklarımız olan çocuklarımızı, kadınlarımızı koruma, bulunduğumuz yöre ve yöre halkı ile daha fazla iletişimde olma, bulunduğumuz bölgeyi kalkındırma fırsatlarını yakalamaya çalışıyoruz.
- İş süreçlerimizi bu doğrultuda planlıyor, sonuçları analiz ediyor ve mevcut durumumuzu her geçen gün iyileştirmeyi hedefliyoruz.



Otel olarak Öncelikli konuları olarak ele aldığı çevresel ve toplumsal alanlardaki faaliyetlerini içeren sürdürülebilirlik raporunu sunmaktan mutluluk duyarız.

Vizyon;

İnsan ve insan hakları düşüncesi ile çevreye duyarlı misafir ve çalışan memnuniyetini en üst seviyede tutarak siz değerli misafirlerimize kaliteli ve güvenli hizmet sunmak.

Misyon;

Çalışanlarımız ve paydaşlarımız ile beraber uyumlu bir ekip çalışmasının sonucunda siz sevgili misafirlerimize kaliteli, huzurlu ve güvenli hizmeti sunarak müşteri memnuniyetini en üst düzeye çıkarmak ve yerel turizme en iyi şekilde katkı sağlamak temel ilkemizdir. Bununla birlikte sürdürülebilir bir yaşam için sürdürülebilir bir hizmet vermeyi amaçlıyoruz.

Değerlerimiz;

Misafirperverlik

Ekip Çalışmasına
Güvenen

İnsana ve
Çevreye Saygılı

Yasalara Uyan

Güvenilirliğe ve
Dürüstliğe
önem veren

Yeniliğe açık

Eğitimlerle
sürekli kendini
geliştiren

Sürdürülebilirlik



HAKKIMIZDA

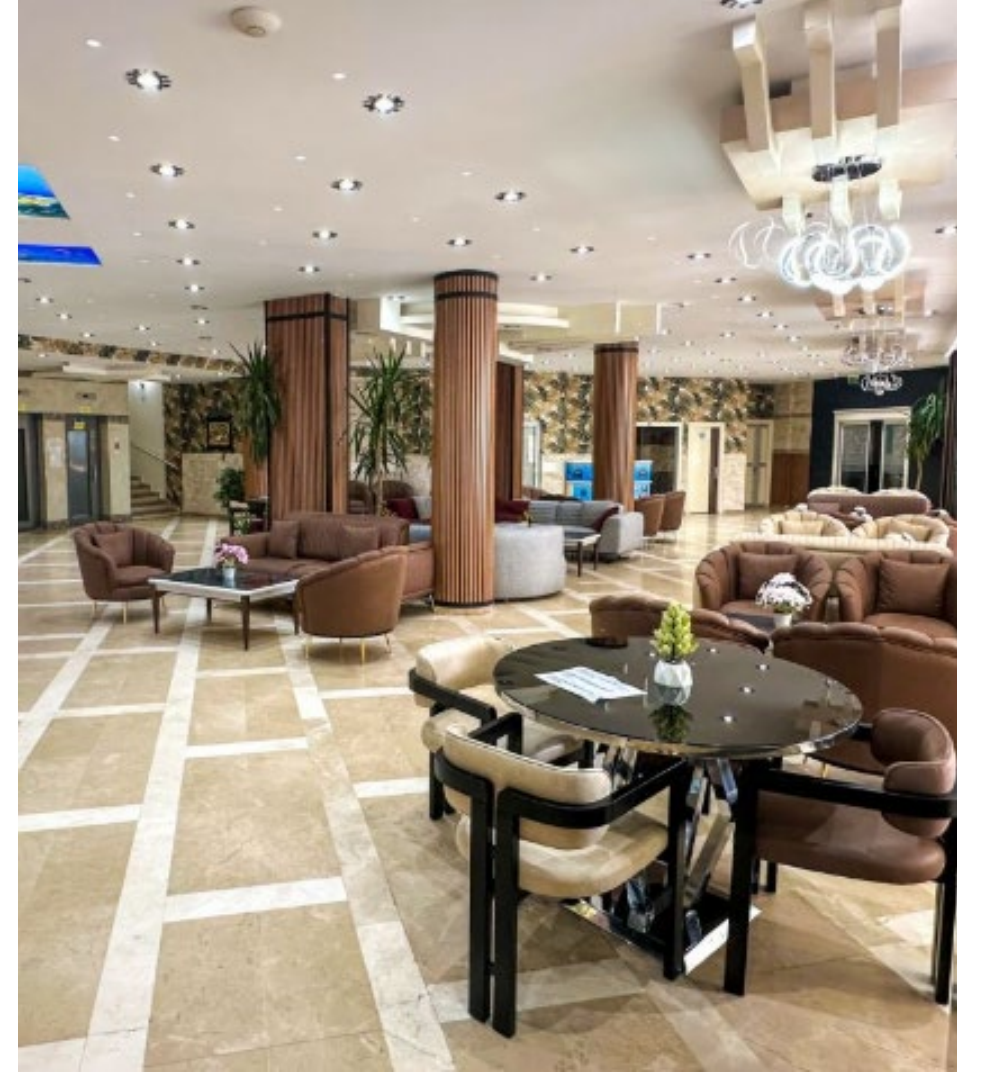
OTELİMİZ

- Otelimiz Antalya'nın güzel ve turistik ilçesi Alanya'da bulunmaktadır. Konum olarak otelimiz Alanya şehir merkezine 2 km, Antalya Havalimanına 115 km, Oba şehir merkezine 100 metre, Alanya Kalesine 5 Km, Antalya şehir merkezine 125 km.dir. Gazipaşa havaalanına 40 km uzaklıktadır. Otelimiz 119 oda ve 250 yatak kapasitelidir. Otelimizde ortopedik engelliler için 10 adet standart ve 5 adet aile odamız bulunmaktadır. Odalarımız geniş, deniz ve havuz manzaralı, split klimalı, minibar, tv.(uydu yayını), odada ve banyoda telefon, ikaz alarm butonları bulunmaktadır. Otelimiz yaz sezonu boyunca herşey dahil konsepti ile çalışmaktadır. Plaja uzaklığımız 90 metredir.
- Otelimizde yarı olimpik yüzme havuzu, çocuk ve yetişkin misafirlerimizin de kullanabileceği Aquapark havuzu, yaşlı ve bedensel engelliler için havuz asansörü bulunmaktadır.
- Otelimizin konumu çok iyi olup, alışveriş merkezlerine, pazara ve şehir merkezine yürüme mesafesindedir. Otel dışında Alanyada zengin şehir içi etkinliği ayrıca doğa safari, tarih, yat gezisi gibi bir çok tur ve olanak bulunabilmektedir. Otelimiz bu konuda yardımcı olmaktadır.



ÖZELLİKLER

- ✓ Herşey Dahil Konsept
- ✓ Alanya Merkez 2km
- ✓ Gazipaşa Havalanı 40km
- ✓ Antalya Havaalanı 115km
- ✓ 119 Oda 250 Yatak Kapasiteli
- ✓ Plaj 90m Altgeçitli
- ✓ Ücretsiz Otopark
- ✓ 10 Adet Engellilere Uygun Oda
- ✓ 6 kat Asansörlü Bina
- ✓ Yarı Olimpik Yüzme Havuzu
- ✓ Aquapark
- ✓ Restaurant & Bar
- ✓ Hamam Sauna Spa
- ✓ Fitness Spor Salonu
- ✓ Şehirde zengin çevresel aktiviteler ve turlar
- ✓ Masa tenisi
- ✓ Dev Ekran Tv
- ✓ Canlı Müzik
- ✓ Otelde Türk Gecesi
- ✓ Devamlı Animasyon
- ✓ Çeşitli turlar(yerel acentalar tarafından)



RESTORANLARIMIZ

Yeme & İçme

Otelimiz herşey dahil konseptte, açık büfe kahvaltı, geç kahvaltı, Öğle yemeği, cafe break, akşam yemeği, gece çorbası olarak hizmet vermektedir, İçecekler; alkollü ve alkolsüz, soft içecekler herşey dahil konseptindedir.

Yemek saatleri

07:30—09:30 Kahvaltı Ana restaurant

09:30—10:00 Geç kahvaltı Ana restaurant

12:30—14:00 Öğle yemeği Ana restaurant

16:00—17:00 Kahve ve Çay saati Ana restaurant

19:30—21:00 Akşam yemeği Ana restaurant

23:30—00:00 Gece yarısı Çorbası Ana restaurant

11:00—18:00 Snacks Sahil Bar (Extra)

Ücretsiz İçecekler

10:00—24:00 Havuz Bar

Tüm yerli alkollü ve alkolsüz içecekler (Rakı,Şarap,Cin,Bira ve kutusuz meşrubat v.b.(10:00 - 24:00) arası ücretsiz.





POLİTİKALARIMIZ

Kalite Politikası

Misafir beklentilerinin ötesine ulaşan çözümler üreterek, misafir memnuniyetimizi sağlamak ve sürdürmek için;

Çalışanlarımızın bilgi ve becerilerini eğitimlerle destekleyerek en üst seviyede tutulmasını sağlamayı, İnsan haklarına saygı kapsamında tüm paydaşlarımıza cinsiyet, cinsel tercih, yaş, dil, din, ırk, dezavantajlı ayrımı yapmaksızın eşit hak tanıma prensibine bağlı olmayı

İşletmemizde üretimin gıda güvenliği, hijyen standartları ve doğru tedarikçi seçimi doğrultusunda çalışanlarımız tarafından uygulanmasını,

Tüm bu faaliyetlerin yerine getirilmesi sırasında ortaya çıkan her türlü çevresel olumsuz etkiyi en aza indirerek çevreye duyarlı bir üretim sağlamayı,

Etkin olarak uygulanan ve sürekli geliştirilen yönetim sistemimizi uluslararası yasalara uyumlu çalışarak sürdürmeyi, böylece turizm sektöründe adı sistem kalitesiyle aranan ve her zaman anılan kurumsal bir şirket olmayı,

Bu kapsamda mevzuatlar çerçevesinde yapılan ortam düzenlemesi ve deneyimli personeli ile gelen her misafirini en üst düzeyde memnuniyetini sağlamak, önerileri ve istekleri doğrultusunda sistemin sürekli gelişimini gerçekleştirmeyi taahhüt ederiz.

Çevre Politikası

Otel olarak çevreyi korur, kirlenmesini önler, çevreye olan olumsuz etkilerimizi azaltmayı hedefleriz. Bu kapsamda Yasal düzenlemeler çerçevesinde çevreye verdiğimiz zararın etkisini değerlendirir ve kirliliği azaltacak yöntemler geliştirmeyi, Doğal kaynakların kontrollü kullanılması, enerji tüketiminin, hava, su ve toprak kirlenmesini en aza indirmesi için yürürlükte olan çevre kanun, yönetmelik, mevzuat ve düzenlemelere uymayı, Su, enerji ve tüm doğal kaynakları tasarruflu kullanmaya çalışırız, bu hassasiyetimizi çalışanlarımız, misafirlerimiz, tedarikçilerimiz ile paylaşmayı, İçinde yaşadığımız çevreyi korumak ve devamlılığını sağlamak için faaliyetlerimizin yürütülmesi esnasında çevreye olumsuz etkilerimizi tespit edip ve olası tehlikeleri ve atıklarımızı kontrol altına almayı, Atıklarımızı kaynağında ayırmaya özen gösterip, böylece daha fazla atığın geri dönüşüm şansına sahip olacağını, doğaya zarar vermeden yok edilebileceğini bilip, atık miktarını azaltmayı hedeflemeyi, Kullanılan zararlı maddeleri en aza indirmeye çalışarak çevre kirliliğinin önüne geçmeyi, Çevre yönetimi konusundaki performansımızı ölçüp ve bu verileri hedefler ile izleyip ve sürekli iyileştirme prensibiyle çalışmayı, Çalışanlarımızı çevre ve sürdürülebilirlik konusunda eğitmeyi ve duyarlılıklarını ve farkındalıklarını artırmayı, Misafirlerimizin, çalışanlarımızın ve tedarikçilerimizin çevre politikamıza katılımını sağlamak için çalışmalar yapar, bir yaşam kültürü haline gelmesi için çalışmayı, Doğal alanlara ziyaretlerde misafirlerimize davranış kuralları ile ilgili bilgi verip, alanlara zarar verilmesinin önüne geçmeyi benimsemeyi, Biyoçeşitlilik korunması ile ilgili çalışmalar yapmayı ve paydaşlarımızı da bu konuda bilinçlendirmeyi, Vahşi hayvanların korunmasını, tüm hayvanların refahının sağlanmasını benimser, onların beslenme esir tutulma avlanma gibi faaliyetlere alet edilmesine şiddetle karşı çıkmayı, taahhüt ederiz.

Sürdürülebilir Satınalma Politikası

Sürdürülebilir Tedarik anlayışımızla, tedarikçilerimizin ve hizmet aldığımız tüm iş ortaklarımızın Sürdürülebilir Turizme destek vermesini sağlamayı,

Tedarikçilerimizi, çevre güvenlik, sağlık. İnsan hakları, sosyal ve kültürel yasal yükümlülüklerinin gerekliliklerini karşılıyor olanlardan, bununla birlikte sürdürülebilirliği göz önünde bulundurup sürekli iyileştirme prensibiyle çalışanlardan tercih etmeyi,

Tedarikçilerimizi düzenli görüşme ve ziyaretler ile denetleyip ve değerlendirerek karşılıklı güven, etkin iletişim ve iş ortaklığı anlayışını esas alarak, sürdürülebilirlik uygulamalarımızı paydaşlarımıza duyurup destek vermelerini sağlama

İşletmemize ürün ve hizmet alımlarında ‘Adil Ticaret’ ve ‘Fırsat Eşitliği’ ilkelerine uygun olarak hareket etmeyi

Satın alma aşamasında Yöresel ve Kültürel ürünler tercih edilerek, ülkemizin sosyoekonomik yapısını güçlendirmeyi ve kültürünün tanıtımını sağlamayı,

Yerli üretim ve hizmet sağlayıcıları tercih ederek, yerel girişimcilerin geliştirilmesine ve bölgenin kalkınmasına katkıda bulunmayı.

Atıkları en aza indirmek için gıda dahil sarf ve tek kullanımlık malların satın alınması sürecini dikkatle yönetip, Satın Alma Süreçlerimizde kullanmak zorunda olduğumuz tek kullanımlık sarf malzemelerin geri dönüştürülebilir olanlarını tercih etmeyi,

Tedarik ettiğimiz ürünlerin doğa dostu, tasarruflu, geri dönüştürülebilir ve geri kazanılmış malzemeler veya ürünler olmasını sağlamayı,

Tedarikçilerimizi, yaban hayatını, hayvan haklarını ve doğal yaşam alanlarının korunması bilincine sahip olanlardan tercih etmeyi taahhüt ederiz.

Çalışan Ve İnsan Hakları Politikası

İnsan Hakları Evrensel Bildirgesi'ni benimseyip,

Ekip üyelerimizi gerekli eğitim, tecrübe ve yetkinliklere sahip, kurum kültürümüze, değerlerimize ve hedeflerimize uyumlu kişilerden seçmeyi,

Ekip üyelerimize yatırım yapmayı, gelişimlerini ve terfilerini sağlayacak eğitimler düzenlemeyi, çalışma alanlarının ve koşullarının sağlık ve güvenlik şartlarını iyileştirmeyi,

Sürdürülebilir unsurlarıyla ilgili çalışan farkındalığı yaratmak amaçlı bilgilendirme ve duyurma çalışmaları yapmayı,

Ekip üyelerimiz arasında dürüst, şeffaf, adil, saygın ve güvene dayalı ilişkiler kurulmasını sağlayacak sistemler uygulamayı,

Cinsiyet, cinsel tercih, yaş, dil, din, ırk, maluliyet durumu ayrımı yapmadan birbirimizin haklarına ve fikirlerine saygı duyarak, bir bütün olduğumuz anlayışını benimseyerek,

Eşit, saygın ve güvenli şartlarda çalışma imkânı sunmayı,

Ekip üyelerimizden geribildirimleri alıp iyileştirme ve geliştirmeler yapmayı, Performanslarını izlemeyi ve kariyerler planlama imkânı sunmayı, Kadınların iş gücüne katılımını ve terfi imkânını tüm departmanlarımızda desteklemeyi

Ekip üyelerimizin kişisel bilgilerini korumayı,

Ücret dağılımını adaletli yapmayı ve yasal şartlara uygun şekilde ödemeyi,

Planladığımız sosyal haklar, yan haklar ve ödüllerden tüm ekip üyelerimizi yararlandırmayı taahhüt ediyoruz.

Yöresel Farkındalık, Kültürel, Doğal Ve Tarihi Yerler Politikası


- Otel olarak bulunduğumuz bölgeyi ve yerel toplumu iyi tanır, tarihi değerler ve geleneklerine saygı gösterir, ekonomik, sosyal, kültürel gelişimine katkı koymayı hedefleriz. Bunun için; yerel kaynakların ve imkânların korunması, bunlara ulaşılabilirliğin sağlanmasına destek oluruz.
- Yerel kültür ve geleneklere sahip çıkılmasını sağlar, görüş, etnik köken, inanç, vb. ayrımcılığına izin vermeyiz.
- Alınacak kararlarda yerel özelliklerin, hassasiyetlerin ve yöre halkının ihtiyaçlarının dikkate alınması için görüşmeler yaparız.
- Tarihi ve arkeolojik eserlerin korunmasına destek veririz.
- Yöre halkı ile birlikte yardımlaşma, tarihi ve kültürel varlıkları koruma adına çalışmalar yapar, doğal dokunun bozulmasının önlenmesi için çalışırız.
- Yerel istihdam ve tedarik sağlayarak bölge ekonomisine katkı koyulmasını sağlarız,
- Misafirlere bölgenin yemek, aktivite, kültür, geleneklerinin tanıtılmasına destek verir, (dini mekânlar, kültürel mekânlar, doğal zenginlikler v.b) bunun için öncelikle çalışanların bu konuda eğitilmesini sağlarız.
- Varlığımızın, ev sahibi ülkelerin kültürel kimliği üzerinde olumsuz bir etkisi bulunmaması çok önemlidir.
- Kendimizde güçlü bir kültürel farkındalık ve saygı sağlamaya çalışıyoruz.
- Tesis olarak güçlü bir kültürel farkındalık ve saygı sağlamayı, Yerel Tarihi, arkeolojik, kültürel ve ruhsal açıdan önemli alanların korunmasına katkıda bulunmayı ve yöre halkı ile birlikte yardımlaşarak doğal dokunun bozulmasını önlemeyi,
- Misafirlerimize ülkemizin öz değerlerini deneyebilmeleri için kültürel, doğal ve tarihi yerleri tanıtmayı,
- Yerel tarihsel, arkeolojik, kültürel ve ruhsal açıdan önemli yerleri ziyaretleri esnasında kurallara uyulmasını sağlamayı (çöp bidonlarını kullanmayı, sigara içmemeyi, yüksek sesle konuşmamayı, sarhoş olmanız durumunda gitmemeyi, kılık kıyafet kurallarına uymayı vb.),
- Tarihsel / arkeolojik eserlerin korunmasını hukuk tarafından izin verilmedikçe satılmamasını, ticaretin yapılmamasını ya da sergilenmemesini,
- Yerel tarihsel, kültürel ve tarihi bakımdan önemli yerlere yapılan ziyaretlerin yerel topluluk ile birlikte etkileşimimizde bu değerlerin korunması ile ilgili ortak amaçlar etrafında programlarımıza dahil etmeyi taahhüt ederiz.

Savunmasız Gruplar Ve Çocuk Hakları Politikası

- Otel olarak turizmde bölgedeki öncü kuruluşlardan biri olmamızın verdiği bilinç ve sorumlulukla çocuklar ve savunmasız gruplar da dâhil olmak üzere tüm misafirlerimizi eşit kabul ederek insan hakları ve çocuk haklarının tüm şartlarını eksiksiz yerine getirmeyi hedeflemekteyiz.
- Kadın, çocuk, yaşlı, engelli ve özel ihtiyaç sahibi her bireyi korumak ve saygı duyulması gereken gruplar olduğunun farkındalığı ile buna uygun olarak hareket etmek,
- Her çocuğu bir birey olarak tanımak, yaşama, gelişme ve korunma haklarına saygı duymak, her türlü psikolojik, fiziksel, ticari vb. sömürüye karşı gözetmek ve korumak,
- Savunmasız gruplar ve çocukların fizyolojik, psikolojik olarak olumsuz etki görecekları her türlü yaklaşım ve istismardan uzak tutulması gerektiğinin ve iletişimde hassasiyet gösterilmesi gerektiğinin farkında olarak hareket etmek,
- Tesis içerisinde çocukların gelişimine katkıda bulunan, düşünce ve isteklerini, duygularını rahatça ifade edebilecekleri, kendilerini özgür ve rahat hissedebilecekleri ortamlar ve imkânlar sunmak,
- Tüm personelimize savunmasız grupların korunması ve çocuk hakları konularında bilgi sahibi olmasını sağlamak için düzenli eğitimler vermek ve sürekli gelişimlerini sağlamak amaçlarımızdandır.
- Birleşmiş Milletler Çocuk Hakları Sözleşmesi ile Anayasamızda yer alan Sosyal Devlet anlayışı çerçevesinde gerekli yasal ve idari önlemleri almak, gerekli tüm koşulları iyileştirmek ve çocukları hayata daha etkin ve mutlu katılımlarının sağlanmasına destek olmaktayız.
- Çocukların katıldıkları aktivitelerde yetişkin gözetimi altında olduklarından emin olarak çocuklar ile ilgili şüpheli eylemlere şahit olduğumuzda öncelikle otel yönetimine bilgi vermek ve gerekli görüldüğü durumlarda kolluk kuvvetlerini bilgilendirmekteyiz.

MİSAFİR MEMNUNİYETİ

Hedefimiz 2025 yılında misafir memnuniyet oranlarını %5 arttırmak.

 SOSYAL MEDYA DURUM TAKİP FORMU			
Web sayfaları	Yorum Sayısı	Yüzde	Puan
<i>TRIVAGO</i>	2285	80%	8,0/10
<i>GOOGLE</i>	1256	82%	4,1/5
<i>ETS</i>	118	82%	8,2/10
<i>ZENHOTELS</i>	666	82%	8,2/10
<i>BOOKİNG.COM</i>	407	74%	7,4/10
<i>TRIPADVİSOR.COM</i>	664	82%	4,1/5

İNSAN KAYNAKLARI VE EĞİTİM



Ekip üyelerimizi gerekli eğitim, tecrübe ve yetkinliklere sahip, kurum kültürümüze, değerlerimize ve hedeflerimize uyumlu ve yerel halk içirişinden olmasına özen göstermekteyiz.



İnsan hakları hedeflerimizden biri, tüm personellerimizin yıllık eğitim planı doğrultusunda iş başı eğitimleri, İSG, çevre vb. eğitimlerini almalarının sağlamak. Sezon içerisinde eğitim almayan personellerin tespitinin yapılması ve eğitim ihtiyacı doğrultusunda eğitimlere katılımını sağlamaktayız.

Çalışanlarımıza vereceğimiz çevre ve sürdürülebilirlik eğitimleri;

Çevre-atık yönetimi, sıfır atık eğitimi

Enerji verimliliği ve tasarruf tedbirleri

Kimyasal kullanımı eğitimi

Atık yağ eğitimi

Suyun önemi - su tasarruf yöntemleri

İstismar ve Taciz Eğitimi

Savunmasız Gruplar Eğitimi

Yangın Eğitimi

Otellerde karbon ayak izi eğitimi

Caretta caretta'lar hakkında bilgilendirme eğitimi

Çalışanlarımıza sunulan yan haklar;

Doğum gününde 1 adet pasta otel mutfağımızda üretim yapılmaktadır.

Personellerimize mesleki, kültürel ve yabancı dil eğitimleri verilmektedir.

Milli bayramlarımızı kutlama yapılmaktadır.

İŖe alım s¼reci;

İŖletmemizde İnsan Kaynakları m¼d¼r¼/Ŗefinin izmiŖ olduėu ereve doėrultusun da iŖe alım iŖlemleri yapılmaktadır. İŖe alımlarda adil, objektif, d¼r¼st, g¼cl¼ iletiŖim, kendine g¼venen, pozitif, öz¼m odaklı kiŖiler seilir.

Adil Ücretlendirme;

alıŖanlarımız tesislerimizde iŖe baŖlamadan önce alacakları ücret, alıŖma Ŗartları, alıŖma saatleri, ücretlerini ne zaman alacakları gibi konularda bilgilendirilirler.

ÇEVRE YAKLAŞIMIMIZ

- Otel olarak çevreyi korur, kirlenmesini önler, çevreye olan olumsuz etkilerimizi azaltmayı hedeflemekteyiz.



Çevre Dostu

Kirlilik ile ilgili risklere ve acil durumlara hazırlıklıyız; çevresel yasal düzenlemelere uyuyoruz.

Atık ayrıştırma ve atık miktarlarının azaltılması, doğal kaynakların verimli kullanılması vb. faaliyetlerle sürekli çevresel performansımızı iyileştiriyoruz.

Atıkların geri dönüşüm/bertaraf aşamasına kadar takibini yapıyoruz.

Otelimizde enerji ve su tasarrufu sistemleri kullanıyoruz ve çalışanlarımızı bu konularda eğitiyoruz.

Çalışanlarımızı tehlikeli kimyasalların dökülmesi durumunda alacakları tedbirler konusunda eğitimlerini veriyoruz.



Biyoçeşitlilik

Biyoçeşitlilik, tüm dünyadaki yaşam formlarının çeşitliliğini ve bunların parçası olan ekolojik süreçleri ifade eder. Bitkiler, Hayvanlar, Mantarlar tüm bu çeşitliliğin temel unsurlarını oluşturur. Manavgat bölgesinde oluşan bazı endemik bitki ve yerel hayvan türleri şunlardır;

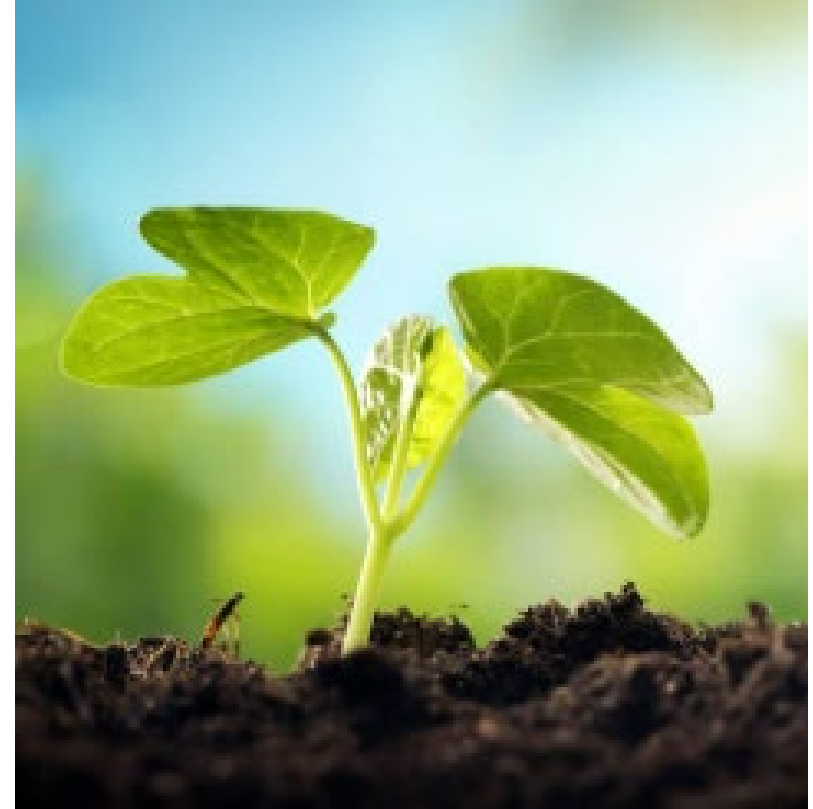
- Kum Papatyaları, Kum Zambağı, Side Canavarı Otu, Çakarca, Pamfilya Ölmezotu, Türk Meyanı, Pamfilya .Süseni, Kozalı Kekik, Mor Safran, Mor Çay, Noktalı Orkide , Yarık Pamuklu Otu ve İri Boynuz Otu Kaynak



BAHÇEMİZ

Otel bahçemizde bulunan ağaç ve bitki türleri;

- BENJAMİN
- ERİK AĞACI
- MUŞMULA AĞACI - YENİ DÜNYA
- SARDUNYA
- ÜZÜM ASMASI
- YUKA BİTKİSİ
- ZEYTİN AĞACI

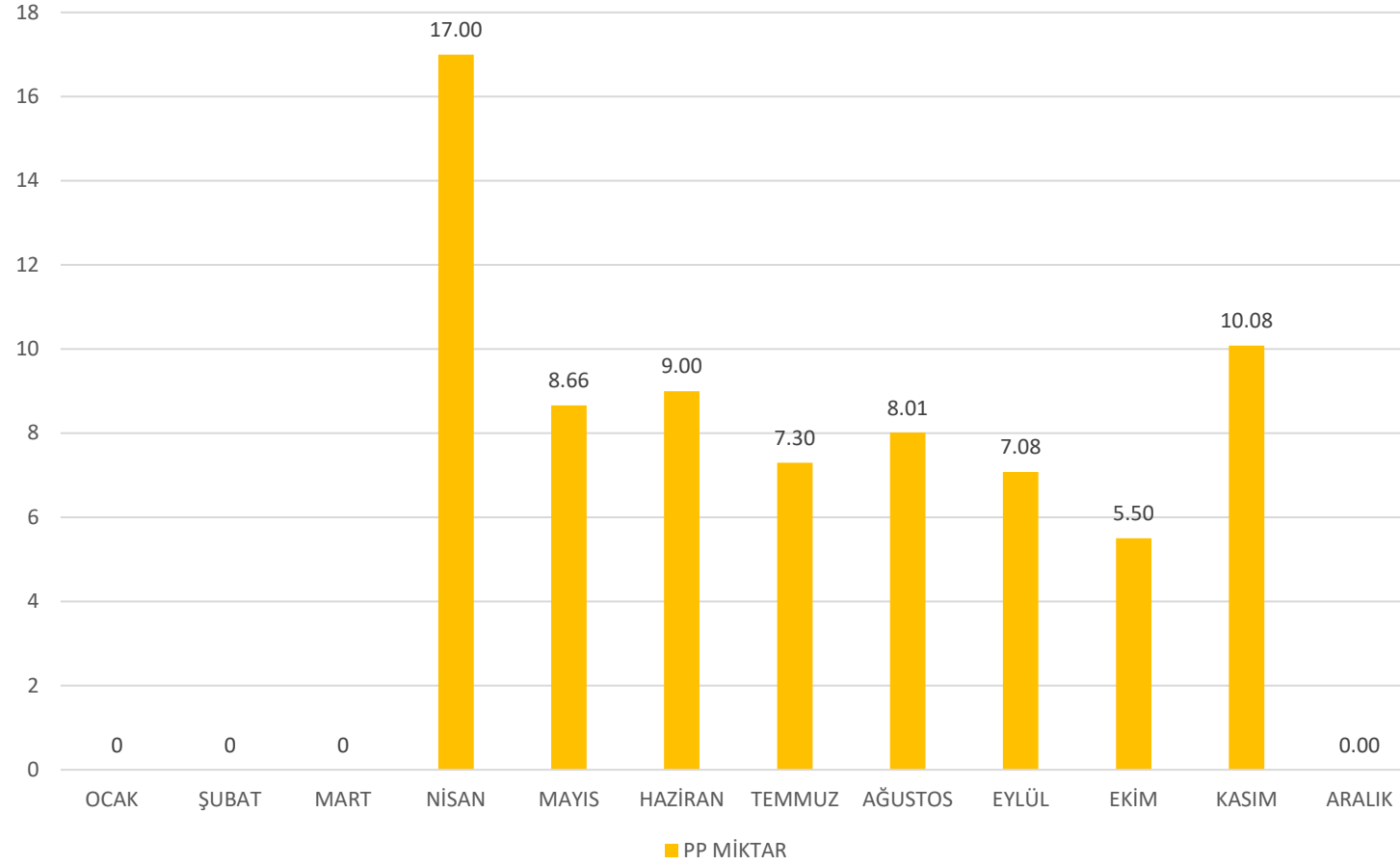


Çevresel Etki

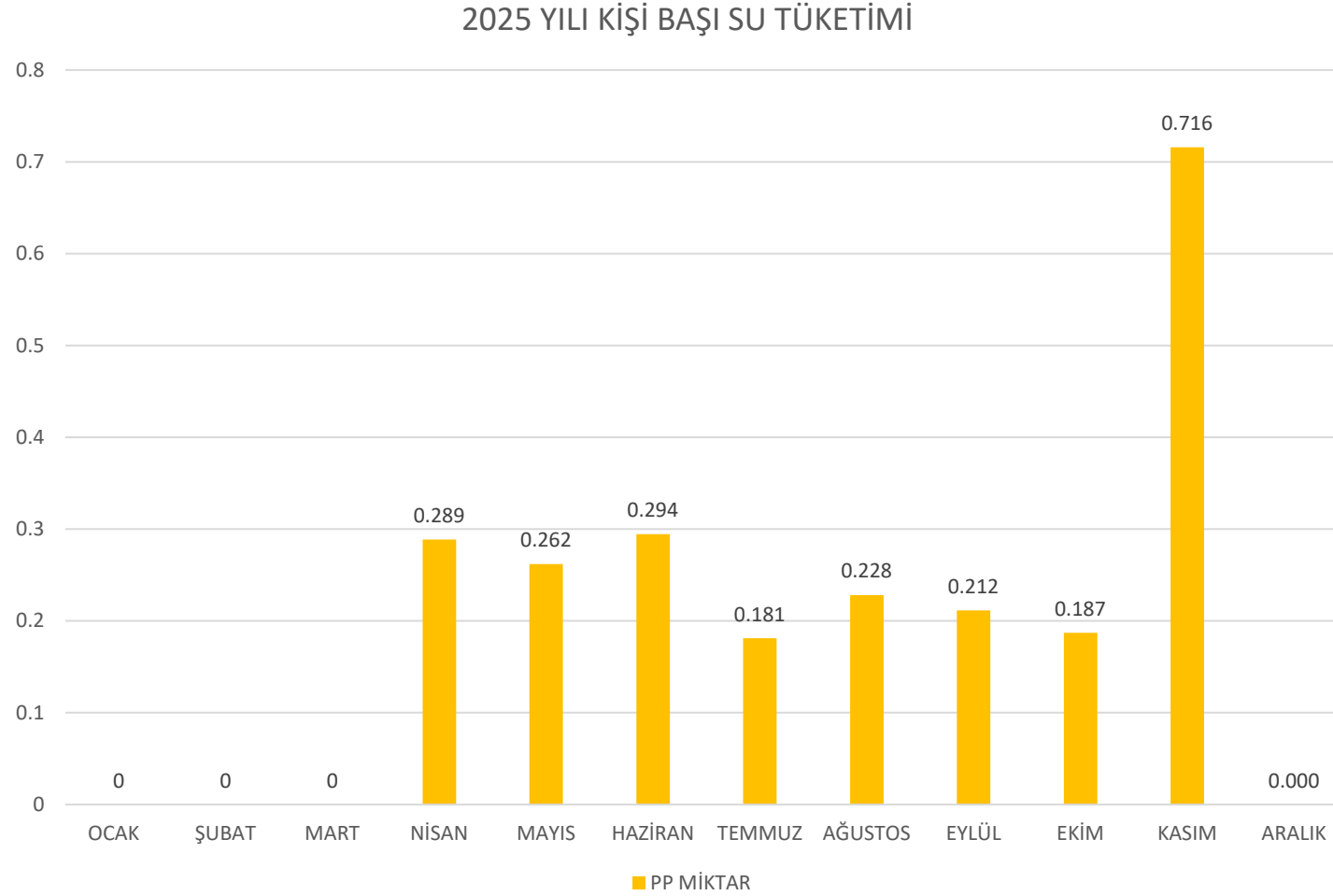
Girişim	Durum/Güncelleme
Çamaşırhane personelinin, makinaların en verimli (su açısından) çalıştırılması konusunda eğitim verilmesi.	Su tasarrufu konusunda eğitim gerçekleştirildi.
Misafirlerimizden odalarındaki havluve çarşaf kullanımını en aza indirmelerini rica etmek ve bu konuda teşvik amaçlı karşılıklı memnuniyeti temsil eden kahve ikramında bulunmak.	Personellere enerji tasarrufu konusunda eğitimler verildi.
Misafir banyolarına su tasarrufu ipuçlarını içeren bilgilendirmelerin konulması.	Tüm odalarda su tasarrufu konusunda bilgilendirmeler asılı.
Odalardaki duşlara akış kısıtlayıcı ekipmanların takılması.	Perlatör siparişi verildi ve takıldı.

ENERJİ TÜKETİMLERİ

2025 YILI KİŞİ BAŞI ELEKTRİK TÜKETİMİ



SU TÜKETİMLERİ



YAPILMASI
PLANLANAN
HEDEFLER

Su akış kısıtlayıcılarının montajını tamamlamak.

Personele konu hakkında eğitimlerin verilmesi.

Uyarı yazılarının dikkat çeken yerlere asılması.

Tadilatta tüm ekipmanları tasarruflu olanlarından seçmek

Toplumla Entegrasyon & Destek

- 2026 toplumla entegrasyon ve destek hedefimiz, yerel tedarikçiler ile çalışmak. Açık büfede kullanılan ürünlerin mümkün olduğunca yerel çiftçilerden temin edilmesi ve bunu misafirlere açıklayan bilgilendirmelerin restorana asılması.

Sonuçlar

Misafirlerden yerel halkın desteklenmesi ve yerel ürünlerin kullanılması hakkında geri bildirimlerde bulundular. Personel ve misafirlerden gelen olumlu geri bildirimler nedeniyle, yerel kaynaklı malzemeleri daha çok açık büfe ve menülere dâhil etmemiz güzel sonuç vermiştir.

TEDARİK ZİNCİRİ YÖNETİMİ

YEREL
TEDARİKÇİ
ORANIMIZ
% 75

- Sorumlu satın alma uygulamalarımızın bir parçası olarak Tedarikçi Yönetimi kapsamında, hammadde tedariki gerçekleştirdiğimiz firmalar, satın alma, teknik ve teknoloji bölümlerimiz tarafından değerlendiriliyor. Tüm yasal düzenlemelere uyum gösteren tedarikçiler ile çalışıyoruz. Uygulamakta olduğumuz Kalite Yönetim Sistemi gereklilikleri kapsamında tedarikçilerimizi bizimle büyümeye ve gelişmeye teşvik ediyoruz. Tedarikçi seçimlerinde 14001 Çevre Yönetim Sistemi belgesi olması ve gıda tedarikçilerimizin ISO 22000 Gıda Güvenliği Yönetim Sistemi belgesi olması tercih önceliğimizdir. Sürdürülebilirlik kapsamında yerel tedarikçileri tercih ediyoruz.



SÜRDÜRÜLEBİLİRLİK

ENERJİ DOSTU ALTYAPIMIZ

Balkon kapılarında kapı açıldığı zaman klimayı kapatan mekanizma bulunmaktadır. Otel genelinde aydınlatmaların %90'ı led aydınlatmadır. Genel mekan WC'ler ve koridorda sensörlü aydınlatmalar kullanılmaktadır. Dış mekan aydınlatmalarının büyük bir kısmı zamanlayıcıya bağlıdır.

Odalar ve genel mekanlarda enerji tasarrufu sağlayan konfor ısı camları kullanılmıştır. Cihaz alımında enerji verimli (A+/A+++/A+++) tercih edilmektedir.

Jeneratör senkrozisyonu ile mazot tüketimi azaltılmaktadır.



ÇEVRE DOSTU ALTYAPIMIZ

Atıklar yönetmeliğe uygun toplanmakta , depolanmakta ve lisanslı firmalarla gönderimi sağlanmaktadır.

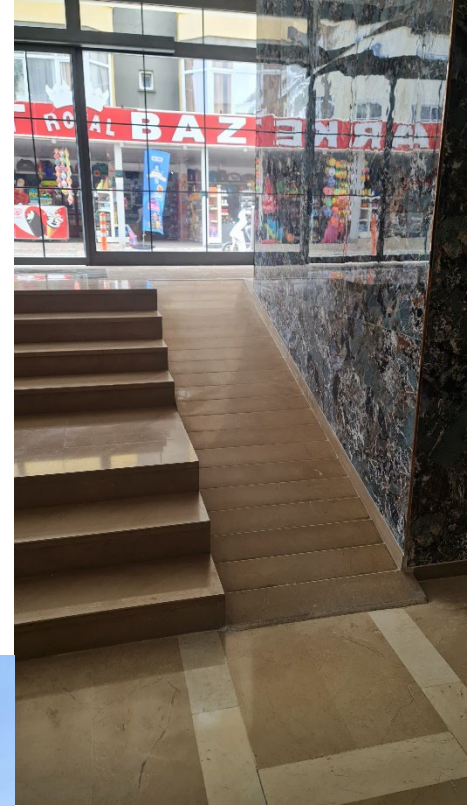
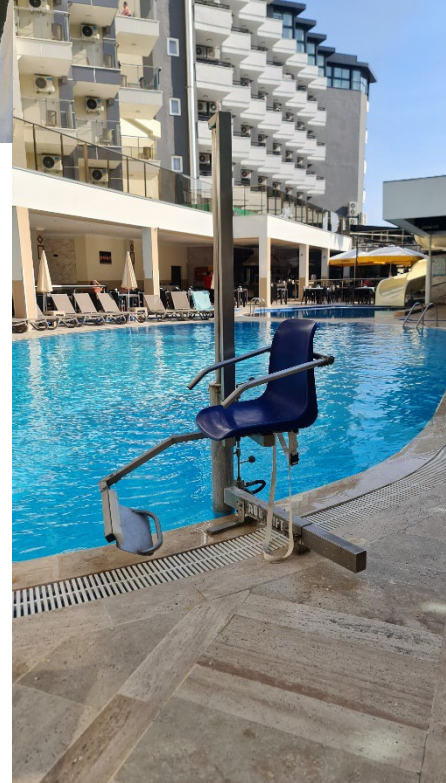


AHŞAP VE GERİ DÖNÜŞÜM



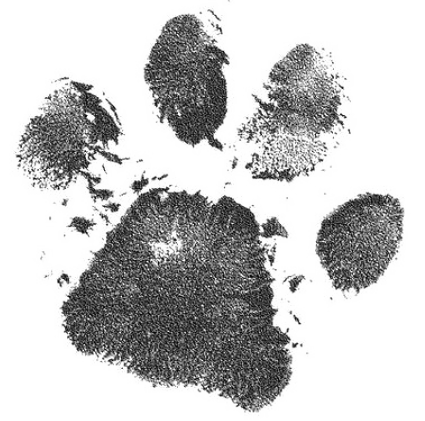
ENGELLİ MİSAFİRLERİMİZ İÇİN

Monte Carlo Hotel olarak otelimizde dezavantajlı misafirlere uygun olarak tasarlanmış 15 adet engelli odamız bulunmaktadır. Tesisimizde dezavantajlı misafirlerimizin kullanımı için ayrılmış 2 adet asansörümüz bulunmaktadır. Büyük açık havuzumuzda sabit havuz asansörümüz bulunmaktadır. Otel girişimizde merdiven yanlarında rampamız bulunmaktadır. Lobide kadın ve erkek ayrı olarak engelli tuvaletler bulunmaktadır.



BAĞIŞLARIMIZ

Bağış ve desteklerimiz kapsamında hayvan barınağına, Alanya Turizm Tanıtma Vakfına ve Tema Vakfına yardım etmekteyiz.



Her yıl 14 bin ton güneş kremi sulara veya denize karışıyor. Özellikle "kimyasal" türündeki güneş koruyucularda, UVA ışınlarını bertaraf etmek için kullanılan sentetik bileşenler, doğal yaşama zarar veriyor. Bu maddeler kıyı boyunca yer alan mercan resiflerinin %40'ında, tüm canlıların da %10'unda stres oluştuyor.

Deodorantlar, içlerinde bulunan Klor (Cl) nedeniyle ozon tabakasını çözüyorlar.

Deodorantların içeriğinde bulunan CFC gazı (Kloroflorokarbon) parçalanmıyor. Karşısına çıkan diğer moleküller ile birleşmeden atmosferde yükselebiliyor.

Every year, 14 thousand tons of sunscreen enters the waters or the sea. Especially in "chemical" sunscreens, synthetic components used to eliminate UVA rays harm natural life. These substances stress 40% of the coral reefs along the coast and 10% of all living things. Deodorants dissolve the ozone layer due to the Chlorine (Cl) contained in them.

CFC gas (Chlorofluorocarbon) contained in deodorants does not decompose. It can rise in the atmosphere without combining with other molecules it encounters.



GELECEĐİMİZ İÇİN;

- GEREKSİZ YANAN LAMBALARI **SÖNDÜR!**
- SUYU KAPATMAYI **UNUTMA!**
- ÇÖPLERİ UYGUN ŞEKİLDE **AYRIŞTIR!**
- GEREKSİZ OLAN ELEKTRONİK EŞYALARIN FİŞİNİ **ÇIKART!**
- KLİMAYI KAPATMAYI **UNUTMA!**





TOPLU TAŞIMA

Toplu taşıma araçlarının faydaları:

- *Trafiği azaltır.*
- *Çevre kirliliği önler.*
- *Güvenli ve rahattır.*
- *Ekonomik ve hızlıdır.*
- *Uzun ve kısa mesafelerde enerji ve zaman tasarrufu sağlar.*



Bisiklet kullanımının faydaları:

- *Trafiği azaltır.*
- *Çevre kirliliği önler.*
- *Şehir içindeki bisiklet yolları sayesinde güvenlidir.*
- *Ekonomiktir.*
- *Uzun ve kısa mesafelerde enerji ve zaman tasarrufu sağlar.*



Otel olarak doğanın korunması amacıyla bisiklet ve toplu taşıma araçlarının kullanımlarını desteklemekteyiz. Şehir içi ulaşımınızda toplu ulaşım araçlarını kullanmanızı rica ederiz.

COĞRAFI İŞARETLİ ÜRÜNLER

- **Antalya bölgesine ait Coğrafi İşaretli Ürünleri;**
- Antalya Piyazı
- Antalya Tavşan Yüreği Zeytin
- Manavgat Altın Susamı
- Finike Portakalı
- Alanya Yeni Dünyası
- Alanya Muzu
- Alanya Avokadosu
- Alanya Gülüklü Çorbası
- Korkuteli Kar Yağdı Armut
- Antalya Kabak Tatlısı
- Antalya Serpme Böreği
- Antalya Paça Çorbası
- Antalya Turunç Kabuğu Reçeli
- Döşeme Altı El Halısı
- Antalya Bergamot Kabuğu Reçeli



Web Sitesi: <https://ci.turkpatent.gov.tr/cografi-isaretler/liste?il=07>

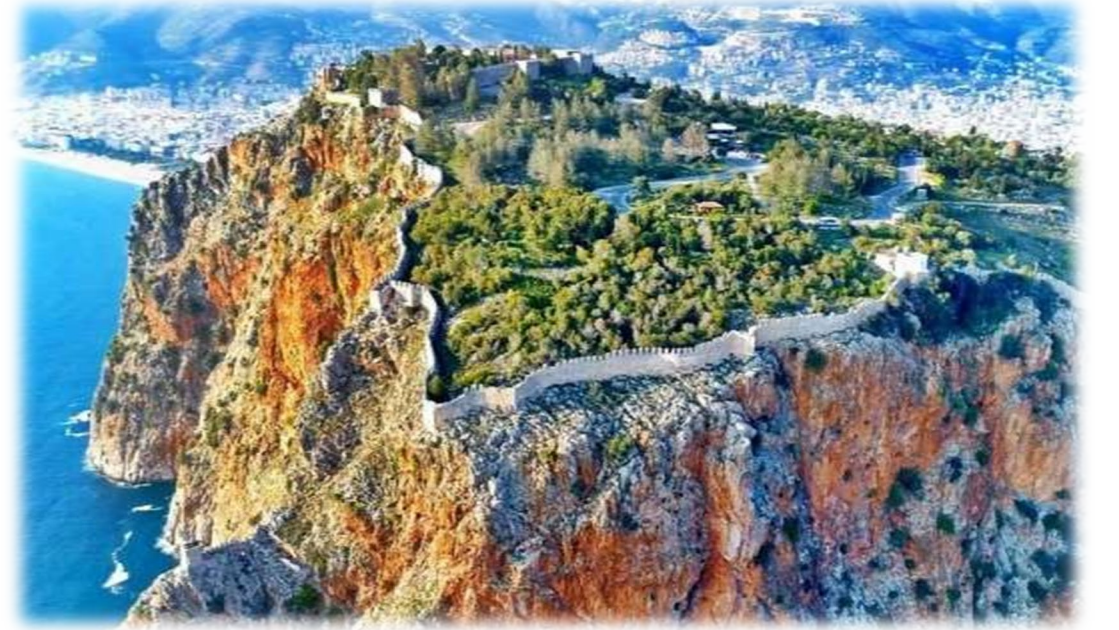


ALANYA BÖLGE TANITIMI



ALANYA KALESİ

Alanya'nın en önemli simgelerinden biride Alanya kalesidir. Toplam uzunluđu 6 km olan surlar tarafından çevrilmiş, 10 hektarlık 250 metre kadar yükselen bir yarımada üzerinde bulunan Alanya Kalesi; Helenistik, Roma, Bizans, Selçuklu ve Osmanlı medeniyetlerine ev sahipliđi yapmıştır.



KIZIL KULE

13. yüzyıl Selçuklu eseri olan Kızıl Kule, sekiz köşeli yapısı ile Alanya'nın sembolüdür. Ortaçağ Akdeniz savunma yapılarının eşsiz bir örneği olan yapı, liman, tersane ve kaleyi denizden gelen saldırılara karşı korumak amacı ile inşa edilmiştir.



ALANYA TERSANESİ

- Alanya'da gezilecek mekanlar içinde tarih kokan duraklardan biri de 1228 yılında I. Alaaddin Keykubat tarafından yaptırılan Alanya Tersanesi. Anadolu Selçukluları'nın Akdeniz'deki ilk tersanesi olma özelliğine sahip bu yapı Kızılıkule'nin hemen yanında, Alanya Kalesi'nin eteklerinde konumlanıyor. 56,5 metre cepheli ve beş kemerli gözden oluşan bu tarihi tersanede bugün Denizcilik ve Gemi Müzesi hizmet veriyor. Antik çapalar, gemi yapım aletleri ve gece aydınlatmasıyla oldukça etkileyici bir atmosfer burada deneyimleyebileceğin güzellikler arasında bulunuyor



DAMLATAŞ MAĞARASI

- Alanya'da gezilecek doğal yerler arasında popülerliğiyle öne çıkan Damlataş Mağarası, 1948 yılında bir liman inşaatı sırasında tesadüfen keşfedilmiş. Mağaranın 15 bin yılda oluşmuş sarkıt ve dikitlerle dolu atmosferi ise son derece büyüleyici. İç sıcaklığının yıl boyu 22 derece, nem oranının ise yüzde 95 olmasının astım hastalarına iyi gelebileceğini söyleniyor. Mağara, Alanya Kalesi yamacında ve Damlataş Plajı'nın hemen arkasında yer alıyor.



SYEDRA ANTİK KENTİ

- Syedra Antik Kenti, Alanya çevresinde gezilecek yerler arasında tarih meraklılarının ilk duraklarından biri oluyor. MÖ 7. yüzyıla dayanan geçmişiyle dikkat çeken bu antik kent, Roma Dönemi'nin önemli yerleşimlerinden biri olarak kabul ediliyor. Yüksek bir tepede konumlanmış Syedra Antik Kenti sütunlu caddesi, hamam kalıntıları, sarnıçları ve vaftiz mağarasıyla öne çıkıyor. Aynı zamanda etkileyici manzaralar sunan antik kentte yapılan arkeolojik kazılar hala devam ediyor. Bulunan eserler ise Alanya Arkeoloji Müzesi'nde sergileniyor.



DİM ÇAYI

Dim Çayı, Alanya'da piknik yapılacak yerler arayanlar için serin ve yemyeşil bir kaçış noktası sunuyor. Toroslar'dan doğup Akdeniz'e dökülen bu çay; kıyısına kurulmuş restoranlar, çay bahçeleri ve piknik alanlarıyla özellikle yazın bir hayli popüler hale geliyor. Su üstü platformlarda alabalık yemek ve ayaklarını serin sulara daldırıp çay içmek burada klasikleşmiş bir keyif! Dim Barajı çevresindeki doğa manzaraları da cabası. Dilersen düşük tempolu rafting turlarına katılabilir ya da sadece doğanın sesini dinleyebilirsin.



SAPADERE KANYONU

Sapadere kanyonu, Sapadere köyünde yer alır. Denizden 400 metre yüksekliğinde bulunan kanyonun 3 tarafı yüksek dağlar ile çevrili olup 750 metre uzunluğundadır ve etrafı karstik kayalar ile çevrilidir. Suyu Toros dağlarının kayalarının içinden çıktığından soğuktur, oksijeni boldur.



SÜLEYMANİYE CAMİİ

Alaaddin Camii, Kale Camii, Orta Hisar Camii adlarıyla da bilinen 13. yüzyılda Alaaddin Keykubat tarafından inşa ettirilmiş fakat bir yıldırımın düşmesi sonucu yıkılmıştır. 16. Yüzyılda ise Kanuni Sultan Süleyman tarafından eski malzemeleri kullanılarak tekrar yapılandırılmış ve ibadete açılmıştır.



DOĞAL VE KÜLTÜREL ALANLARDA UYULMASI GEREKEN KURALLAR

- Camiye ayakkabı ile girilmemeli, bayanlar baş örtüsü ile girmeli ve yiyecek içecek sokulmamalıdır.
- Müzelerde sergilenen eserlere dokunulmamalı ve zarar verilmemeli. Yasak olan bölümlerde video ve resim çekimi yapılmamalı, yazılı ya da sözlü belirtilen kurallara uyulmalı.
- Antik kent alanları tahrip edilmemeli, Koruma bölgesi altına alınan alanlara girilmemeli ve çevresi kirletilmemelidir.
- Doğal gezi alanları ve ormanlarda piknik yapılmamalı, ateş yakılmamalı, yerlere çöp atılmamalı ve uyarı levhalarına dikkat edilmeli.
- Bu alanlarda yetişkin ve çocuklarla uygun olmayan samimiyet kurulmamalı ve insanlar rahatsız edilmemeli
- Avcılık için belirlenen yasaya ve kurallara uygun avcılık yapılmalıdır. Vahşi yaşam ve doğal hayata saygı gösterilmelidir.
- Tarihi eser alım satımı gerekli izin ve belgeler olmadan yapılmamalıdır. Yasadışı alım satım yapılmamalıdır.
- Biyoçeşitliliğin korunması için nesli tehlikede olan canlılara ait ürünleri almayın.

YEREL KÜLTÜRÜN TANITILMASI

Alanya kültürü ile ilgili, tarihi ören yerler ve ulaşım hakkında bilgi için aşağıdaki sayfaları inceleyebilirsiniz.

MÜZE VE ÖREN
YERLERİ ÜCRETLERİ

<https://dosim.ktb.gov.tr/TR-218202/muze-ve-oren-yeri-ucretleri.html>



QR KOD ÜZERİNDEN VEYA LİNK
ÜZERİNDEN ALANYA KÜLTÜRÜ
İLE İLGİLİ BİLGİLER
ALABİLİRSİNİZ



<https://www.alanya.bel.tr>

MÜZE VE ÖREN
YERLERİ E – BİLET

<https://muze.gov.tr/ETicket>



QR KOD ÜZERİNDEN VEYA LİNK
ÜZERİNDEN ALANYA ULAŞIM HATLARI VE
SEFER SAATLERİ İLE İLGİLİ BİLGİLER
ALABİLİRSİNİZ.



<http://alanyahalkotobusleri.com/index.php/otobus-saatleri->



**BÖLGEMİZDE BULUNAN
BAZI ENDEMİK VE YEREL
BİTKİ TÜRLERİ**

MUZ (*Musa*, *Musaceace*)

Muzgiller familyasından, sıcak bölgelerde yetişen, çok yıllık ve çok büyük bir otsu bitki cinsidir. Akdeniz kıyısında Manavgat, Alanya ve Anamur çevresinde yaygındır. Ortam sıcaklığı +10°C üzerindeki bölgelerde yaşar ve doğrudan güneş alan nemli toprakları tercih eder. B6 vitamini, potasyum ve folik asit bakımından çok zengin bir meyvedir.



AVOKADO (*Persea americana*)

Tropik iklime sahip blgeler yanında, subtropikal iklime don fazla olmaması kaydıyla Akdeniz iklimine sahip eşitli blgelerde de yetiştirilir. Taze olarak tüketilir, ayrıca yemeklerde ve salatalarda kullanılır. ok besleyicidir. Enerji değeri yüksek bir meyve olan avokado, yağ, lif, protein, vitamin ve mineraller aısından da oldukça zengindir. Bunlara ek olarak oleik asit, folik asit, omega 3 ve 6 ierir.



ZEYTİN AĞACI (OLEA EUROPAEA L.)

Zeytin ağacı ağır ve zahmetli büyümesine karşın uzun ömürlü ve dayanıklı bir ağaç olması nedeni ile adı mitoloji ve botanikte "Ölümsüz Ağaç"tır. Zeytin ağacı ışığı, güneşi ve 15°C üstündeki sıcaklığı sevdiği için en verimli ortam yazları sıcak, kışları ise ılıman geçen iklimlerdir. Çalı görünümündeki zeytin ağacının yapraklarının üst yüzü koyu, alt yüzü ise gümüş rengindedir.



NARENCİYE (*Citrus*)

Turunçgiller olarak da bilinir. Turunç, portakal, mandalina, limon ve greyfurt gibi turuncu ve sarı renkli meyve türleri vardır. Ilıman iklime sahip bölgelerde yetişmektedir. Meyvelerin tadı genellikle ekşidir. Meyveler %3 yağ içerir. Özellikle C vitamini bakımından zengindir.



YILANYASTIĐI (*Arum maculatum*)

- Yılyanyastıđı bitkisi Alanya Kalesi evresinde grlmektedir. Nisan ve haziran ayları arasında iek aar. Zehirli bir bitkidir. iđ yaprakları dilde rahatsızlıđa neden olur. Yumrusu pişirilerek tketelebilir. Kklerin yzde yirmi beşi nişastadır.



BÖLGEMİZDE YAŞAYAN BAZI HAYVAN TÜRLERİ



ARAP BÜLBÜLÜ

(*Pycnonotus Xanthopygos*)



Yetişkin bir Arap bülbulü 10 ile 15 santim arasındadır. Arap Bülbulü sıcak iklimlerde yaşamayı sever. Arap Bülbulünün başı, gözü ve kuyruğu siyahtır. Beyaz göz halkası ve kuyruğunun altındaki sarı bölgelerle hemen diğer kuşlardan ayırt edilebilir. Arap Bülbulü etçil bir kuş türüdür. Etçil beslenmelerinin yanında sebze ve meyve ürünleri ile bakılabilir. Sabahları ve özellikle ikindi sonraları ötüşleri ile meşhurdurlar

SİNİ KAMLUMBAĞASI

(*Caretta Caretta*)



Caretta caretta, *Caretta* cinsine bağlı bir deniz kaplumbağası türüdür. Sırt tarafı kırmızımsı kahverengi, alt tarafı ise beyazımsı açık sarı renklidir. Dünyada soyu tükenmekte olan canlılar listesinde yer almaktadır.

KUMRU

(*Streptopelia Decaocto*)



Kumru kuşları, güvercinlere göre daha minik bir yapıya sahiptir. Kumru kuşları, kiremit renginde tüyleri ile genel olarak herkesin sürekli gördüğü kuşlar arasındadır. Yılda iki kere yavru verirler.